

# MAY-PRO<sup>®</sup>

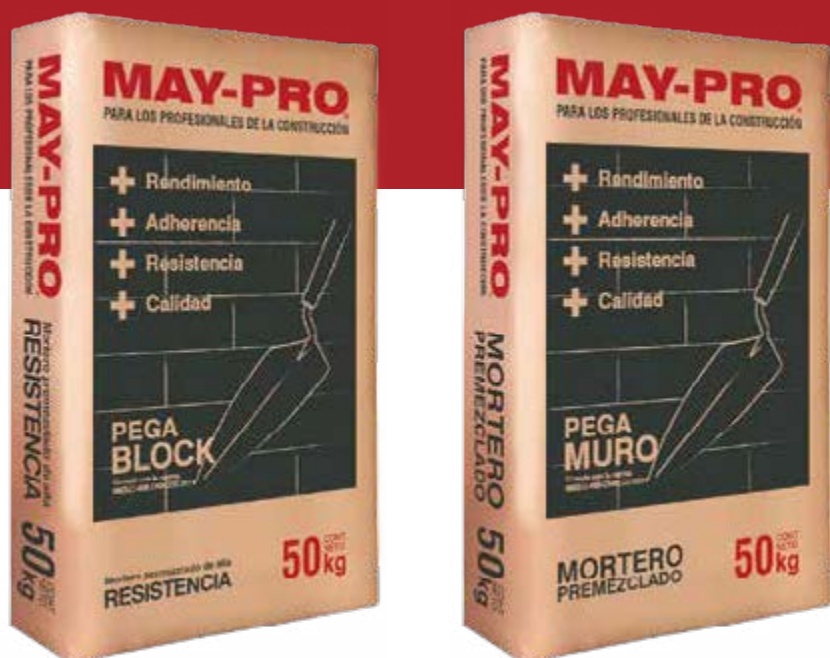
PARA LOS PROFESIONALES DE LA CONSTRUCCIÓN



## Morteros premezclados de **ALTA RESISTENCIA**

Los morteros MAY-PRO son una nueva línea de morteros secos premezclados de alta resistencia, cemento portland y modificadores de propiedades, que aportan una mayor adherencia y trabajabilidad, un producto especializado para mampostería, block gris hueco y macizo, block de arcilla, tabicón, tabique rojo recocido y hueco extruido.

# MORTERO Premezclado



- + Rendimiento
- + Resistencia
- + Adherencia
- + Calidad

## PEGABLOCK

## PEGAMURO

### DESCRIPCIÓN DEL PRODUCTO

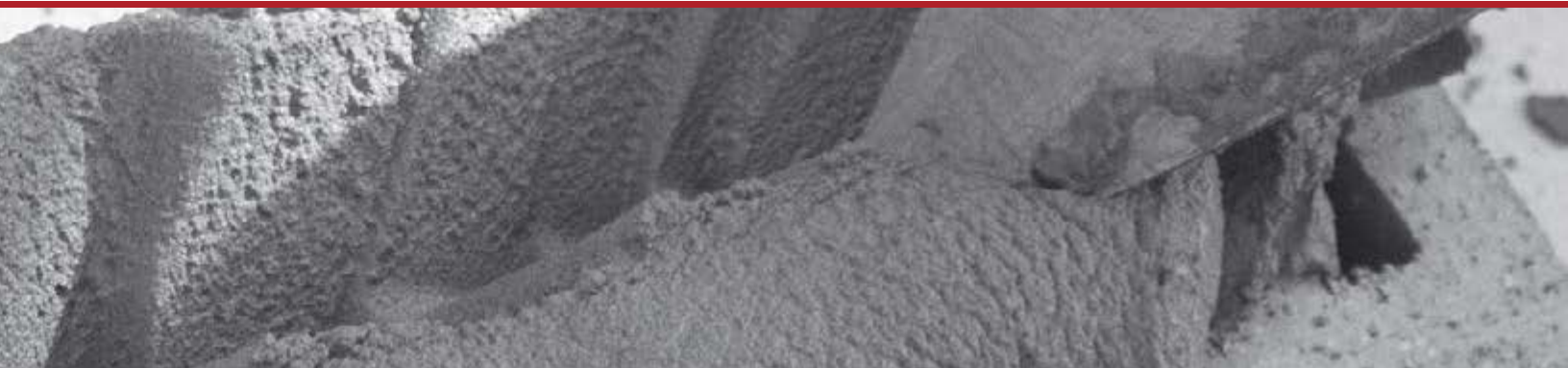
Mortero premezclado seco elaborado con agregados de granulometría controlada, cemento portland y modificadores de propiedades. Solo hace falta agregar agua para obtener una pasta homogénea con excelentes propiedades de adherencia y trabajabilidad, un producto especializado para mampostería, block gris hueco y macizo, block de arcilla, tabicón, tabique rojo recocido y hueco extruido.

### BENEFICIOS

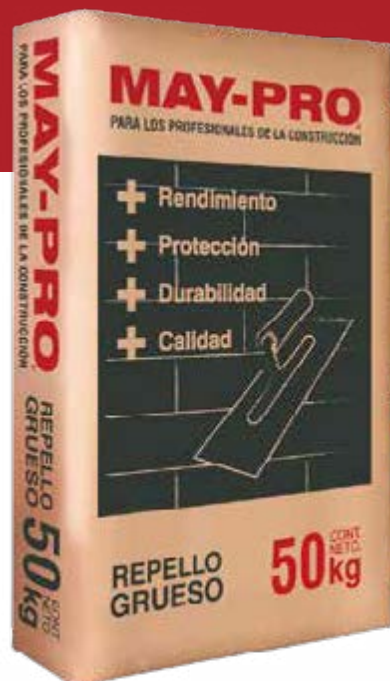
- Elimina el manejo de material agranel.
- Por su presentación en sacos facilita su transporte y almacenaje.
- Permite mayor eficiencia en obra al disminuir desperdicios.
- No fisura, mejora las propiedades plasticidad, cohesividad y resistencia en comparación a un mortero tradicional.
- Áreas de trabajo más limpias.
- Excelente adherencia en piezas de mampostería y recubrimientos.

**Cumple con la norma  
NMX-C-486-ONNCCE-2014**

**MAY-PRO**  
PARA LOS PROFESIONALES DE LA CONSTRUCCIÓN



# MORTERO PARA REPELLO



- + Protección
- + Calidad
- + Rendimiento
- + Durabilidad

## REPELLO FINO

## REPELLO GRUESO

### DESCRIPCIÓN DEL PRODUCTO

Mortero premezclado seco elaborado con agregados de granulometría controlada, cemento portland y modificadores de propiedades, solo hace falta mezclarlo con agua para obtener una mezcla homogénea con excelentes propiedades de adherencia y trabajabilidad. Ideal para repellar, nivelar y plomear muros (interiores y/o exteriores), dejando una superficie ideal para recibir un acabado final.

### BENEFICIOS

- Elimina el manejo de material agranel.
- Por su presentación en sacos facilita su transporte y almacenaje.
- Permite mayor eficiencia en obra al disminuir desperdicios y mano de obra.
- Mejora las propiedades plasticidad, cohesividad y resistencia en comparación del mortero tradicional.
- Áreas de trabajo más limpias.
- Puede ser aplicado con llana o con máquina de proyección.
- No fisura.


**MAY-PRO**  
PARA LOS PROFESIONALES DE LA CONSTRUCCIÓN




# MAY-PRO<sup>®</sup>

PARA LOS PROFESIONALES DE LA CONSTRUCCIÓN



 +52 56 2133 3007

 contacto@casasummat.com

 www.casasummat.com

 /casasummat

 @casasummat

 /casasummat